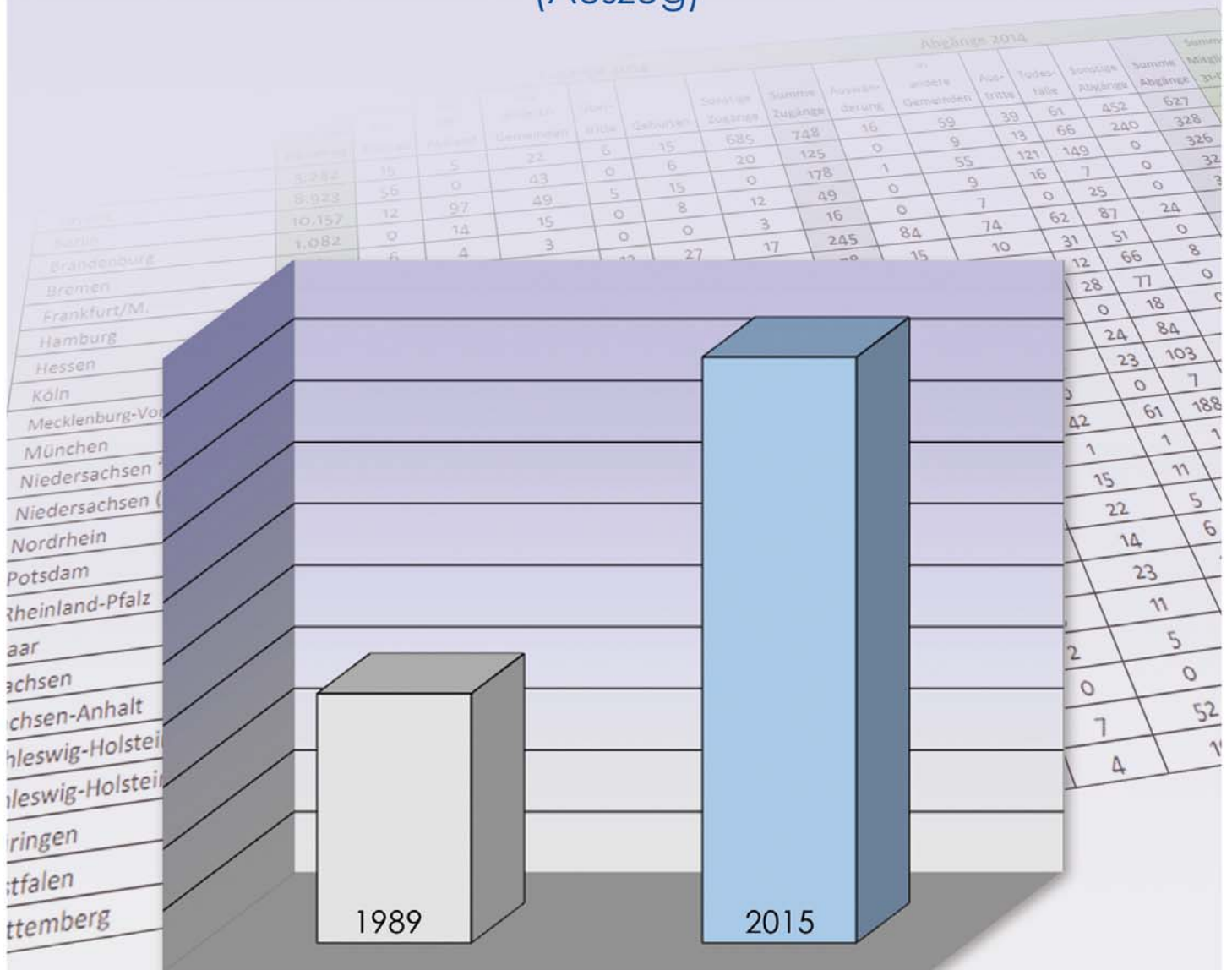




# Mitgliederstatistik der jüdischen Gemeinden und Landesverbände in Deutschland für das Jahr 2015 (Auszug)



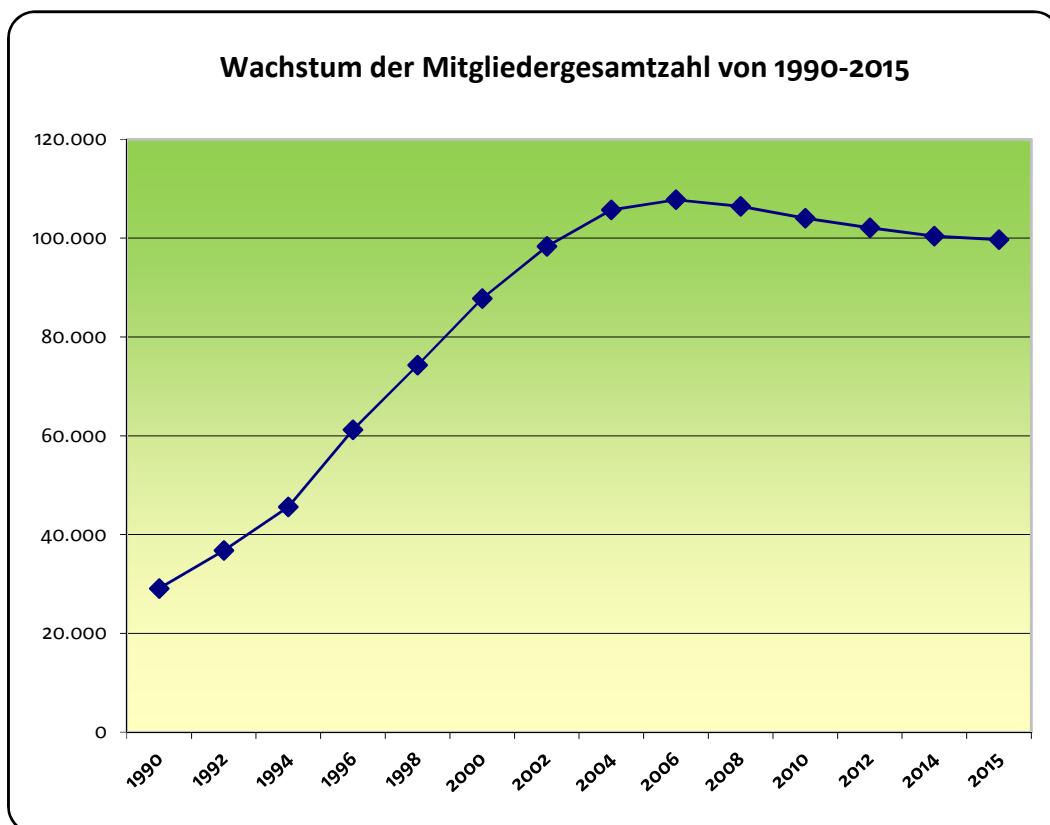
# Inhalt

## Gesamtübersicht 2015

Wachstum der Mitgliederzahl 1990-2015	1
Jüdische Gemeinden und Landesverbände: Zu- und Abgänge 2015	2
Altersgliederung 2015	3
Altersgliederung – Wachstumsvergleich 1989/2015	5
Zu- und Abgänge 1990-2015	6

*Hrsg.: Zentralwohlfahrtsstelle der Juden in Deutschland e. V.  
Hebelstraße 6, 60318 Frankfurt am Main,  
Telefon: (069) 944371-0, [www.zwst.org](http://www.zwst.org)  
Redaktion: Heike von Bassewitz, ZWST-Öffentlichkeitsarbeit  
Mail: [oeffentlichkeitsarbeit@zwst.org](mailto:oeffentlichkeitsarbeit@zwst.org)  
April 2016  
Download: [www.zwst.org/de/service/mitgliederstatistik/](http://www.zwst.org/de/service/mitgliederstatistik/)  
(Auszug und vollständige Version)*

Jahr	Mitglieder
1990	29.089
1991	33.692
1992	36.804
1993	40.917
1994	45.559
1995	53.797
1996	61.203
1997	67.471
1998	74.289
1999	81.739
2000	87.756
2001	93.326
2002	98.335
2003	102.472
2004	105.733
2005	107.677
2006	107.794
2007	107.330
2008	106.435
2009	104.241
2010	104.024
2011	102.797
2012	102.135
2013	101.338
2014	100.437
<b>2015</b>	<b>99.695</b>



Landesverbände und Gemeinden	Zugänge 2015							Abgänge 2015							Summe Mitglieder 31-Dez-15
	Summe Mitglieder 01-Jan-15	ehemal. SU - Staaten	aus dem Ausland	aus anderen Gemeinden	Übertritte	Geburten	Sonstige Zugänge	Summe Zugänge	Auswanderung	in andere Gemeinden	Austritte	Todesfälle	Sonstige Abgänge	Summe Abgänge	
Baden	5.403	20	26	49	1	11	54	161	5	7	32	62	1	107	5.457
Bayern	8.720	139	15	57	8	12	5	236	0	27	28	141	7	203	8.753
Berlin	10.009	63	0	128	3	50	0	244	0	107	109	172	0	388	9.865
Brandenburg	1.099	12	0	15	0	7	4	38	0	23	8	14	1	46	1.091
Bremen	946	3	7	2	6	0	9	27	0	6	1	26	0	33	940
Frankfurt/M.	6.667	10	40	51	7	21	48	177	52	33	45	108	2	240	6.604
Hamburg	2.452	10	18	32	2	13	6	81	4	3	20	61	0	88	2.445
Hessen	4.825	14	1	36	5	11	19	86	6	40	12	90	5	153	4.758
Köln	4.126	11	12	29	1	13	6	72	20	15	11	75	0	121	4.077
Mecklenburg-Vorpommern	1.434	6	2	0	0	0	5	13	0	10	1	23	1	35	1.412
München	9.471	11	30	9	6	24	61	141	0	0	32	73	0	105	9.507
Niedersachsen <sup>2</sup>	6.914	5	0	20	0	3	19	47	0	25	0	69	24	118	6.843
Niedersachsen (liberale) <sup>3</sup>	1.213	2	5	9	2	3	0	21	0	0	0	1	0	1	1.233
Nordrhein	16.511	33	21	50	12	63	6	185	19	66	56	203	41	385	16.311
Potsdam	400	0	0	0	0	0	24	24	0	0	2	6	0	8	416
Rheinland-Pfalz	3.239	12	2	19	0	2	1	36	8	11	4	69	2	94	3.181
Saar	928	0	0	1	0	1	7	9	2	3	6	8	0	19	918
Sachsen	2.585	12	1	7	1	7	0	28	1	5	0	44	3	53	2.560
Sachsen-Anhalt	1.402	8	1	3	3	7	0	22	1	35	6	27	0	69	1.355
Schleswig-Holstein <sup>4</sup>	1.227	2	0	5	0	2	8	17	1	2	1	28	2	34	1.210
Schleswig-Holstein <sup>5</sup>	730	0	0	10	1	0	11	22	0	0	1	3	0	4	748
Thüringen	780	6	1	13	0	0	0	20	0	43	0	18	0	61	739
Westfalen	6.448	15	8	32	1	26	47	129	10	62	36	102	11	221	6.356
Württemberg	2.908	79	11	15	0	1	0	106	13	21	11	53	0	98	2.916
<b>Summe</b>	<b>100.437</b>	<b>473</b>	<b>201</b>	<b>592</b>	<b>59</b>	<b>277</b>	<b>340</b>	<b>1.942</b>	<b>142</b>	<b>544</b>	<b>422</b>	<b>1.476</b>	<b>100</b>	<b>2.684</b>	<b>99.695</b>

<sup>2</sup> LV der Jüdischen Gemeinden von Niedersachsen

<sup>4</sup> LV Jüdische Gemeinschaft Schleswig-Holstein

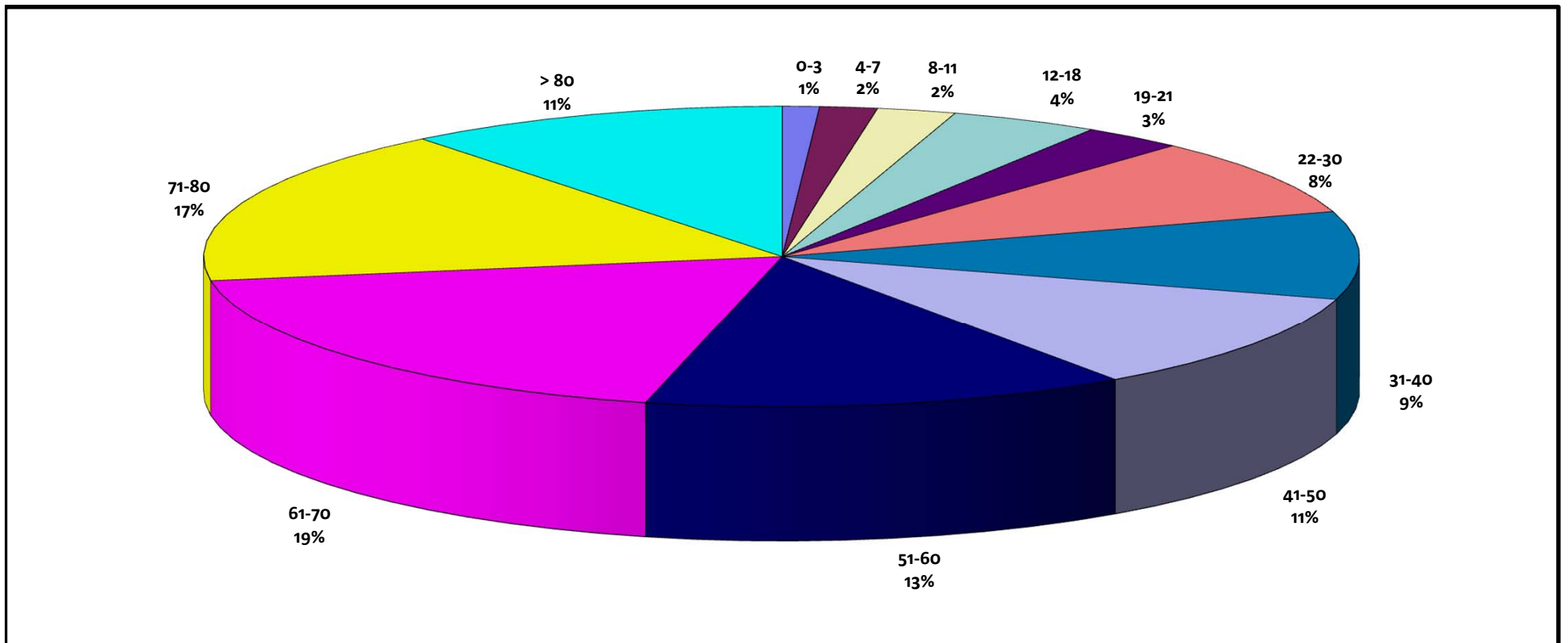
<sup>3</sup> LV der Israelitischen Kultusgemeinden von Niedersachsen (liberale Gemeinden)

<sup>5</sup> LV der Jüd. Gemeinden v. Schleswig-Holstein



## Mitgliederstatistik - Altersgliederung - Stand 31.12.2015

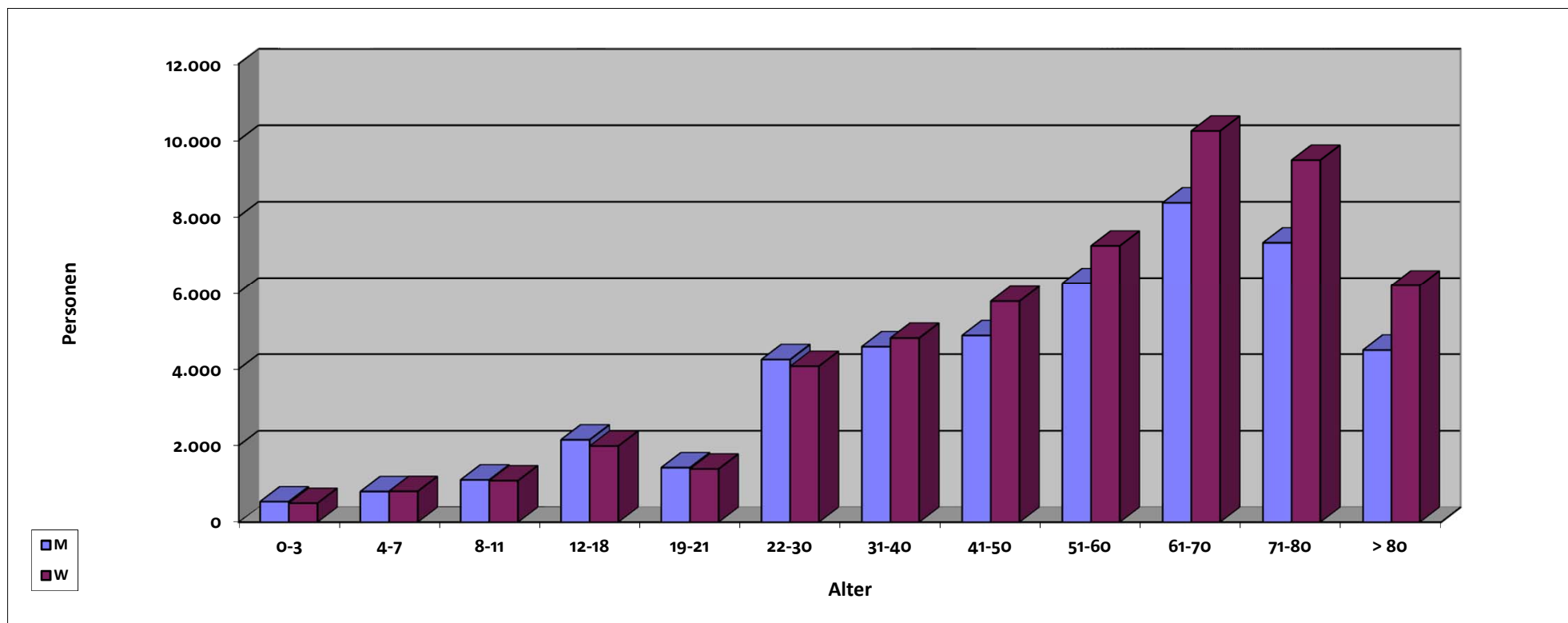
Mitglieder	Zahl		0-3	4-7	8-11	12-18	19-21	22-30	31-40	41-50	51-60	61-70	71-80	> 80
<b>Gesamt</b>	<b>99.695</b>	<b>G</b>	<b>1.031</b>	<b>1.605</b>	<b>2.191</b>	<b>4.141</b>	<b>2.814</b>	<b>8.320</b>	<b>9.390</b>	<b>10.645</b>	<b>13.483</b>	<b>18.602</b>	<b>16.793</b>	<b>10.680</b>
männlich	46.141	M	536	800	1.106	2.152	1.424	4.248	4.582	4.874	6.249	8.361	7.315	4.494
weiblich	53.554	W	495	805	1.085	1.989	1.390	4.072	4.808	5.771	7.234	10.241	9.478	6.186





## Mitgliederstatistik - Altersgliederung - Stand 31.12.2015

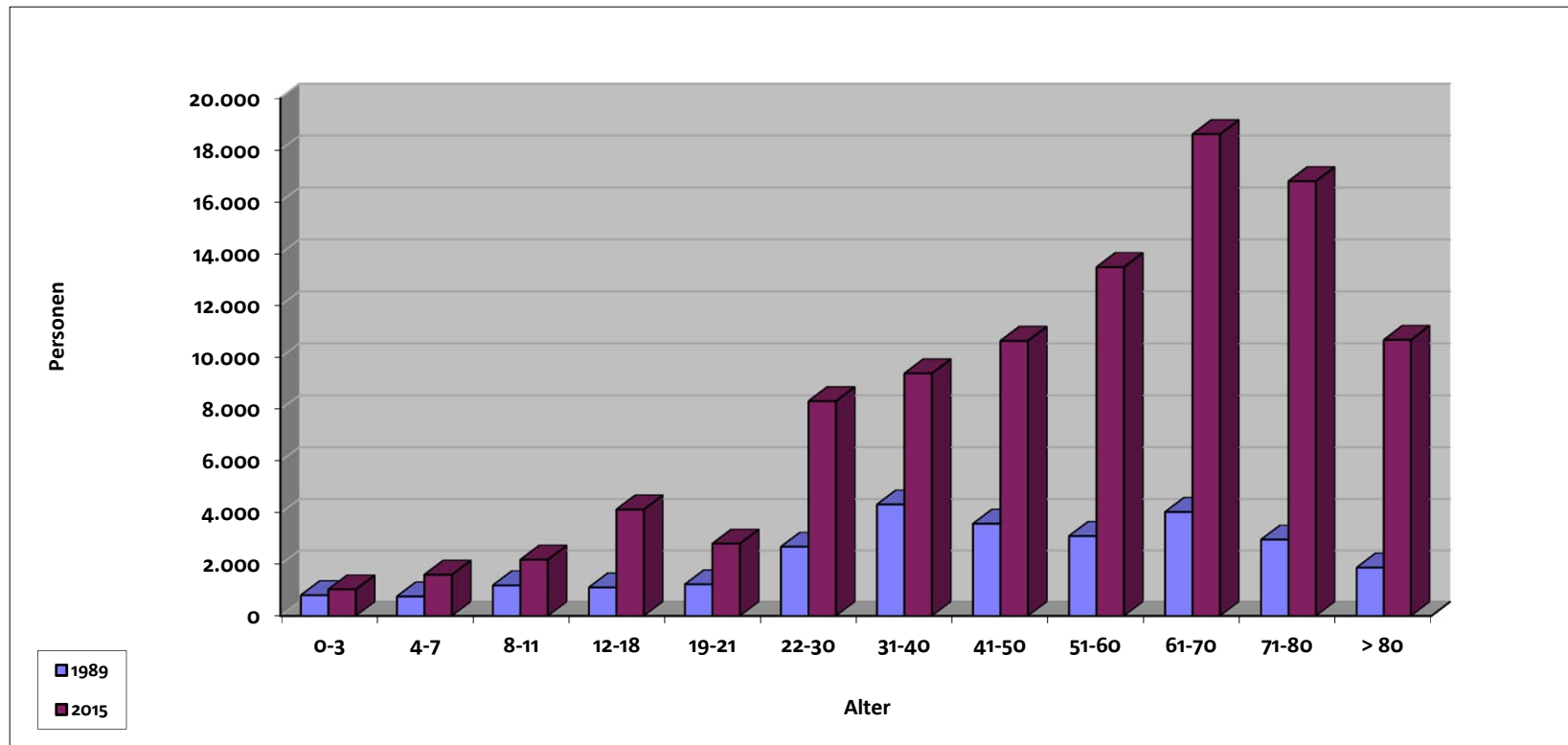
Mitglieder	Zahl		0-3	4-7	8-11	12-18	19-21	22-30	31-40	41-50	51-60	61-70	71-80	> 80
männlich	46.141	M	536	800	1.106	2.152	1.424	4.248	4.582	4.874	6.249	8.361	7.315	4.494
weiblich	53.554	W	495	805	1.085	1.989	1.390	4.072	4.808	5.771	7.234	10.241	9.478	6.186
Gesamt	99.695	G	1.031	1.605	2.191	4.141	2.814	8.320	9.390	10.645	13.483	18.602	16.793	10.680





## Altersgliederung - Wachstumsvergleich der Jahre 1989/2015

Mitglieder	Jahr	0-3	4-7	8-11	12-18	19-21	22-30	31-40	41-50	51-60	61-70	71-80	> 80
27.711	1989	807	758	1.193	1.110	1.229	2.692	4.335	3.588	3.108	4.044	2.968	1.879
99.695	2015	1.031	1.605	2.191	4.141	2.814	8.320	9.390	10.645	13.483	18.602	16.793	10.680





## Zu- und Abgänge der Jahre 1990 - 2015

Jahr	Zugänge							Abgänge							Mitglieder 31. 12. ...
	Mitglieder 01.01. ....	ehem. SU- Staaten	aus dem Ausland	andere Gemeinden	Über- tritte	Geburten	Sonstige Zugänge	Summe Zugänge	Auswan- derung	andere Gemeinden	Aus- tritte	Todes- fälle	Sonstige Abgänge	Summe Abgänge	
1990	27.711	1.008	62	247	62	109	898	2.386	202	206	63	431	106	1.008	29.089
1991	29.089	5.198	93	460	41	121	159	6.072	359	365	73	444	228	1.469	33.692
1992	33.692	3.777	80	293	64	148	190	4.552	221	396	63	460	300	1.440	36.804
1993	36.804	5.205	112	285	58	117	406	6.183	381	566	85	555	483	2.070	40.917
1994	40.917	5.521	108	391	77	119	529	6.745	285	709	112	576	421	2.103	45.559
1995	45.559	8.851	228	497	34	104	450	10.164	206	609	168	501	442	1.926	53.797
1996	53.797	8.608	158	614	49	139	683	10.251	230	740	130	615	1.130	2.845	61.203
1997	61.203	7.092	212	640	40	99	396	8.479	283	955	203	608	162	2.211	67.471
1998	67.471	8.299	180	696	28	123	286	9.612	209	997	263	782	543	2.794	74.289
1999	74.289	8.929	223	817	77	147	619	10.812	254	1.176	355	862	715	3.362	81.739
2000	81.739	7.366	126	864	74	147	338	8.915	239	1.232	333	934	160	2.898	87.756
2001	87.756	7.152	199	675	73	117	345	8.561	206	1.241	329	990	225	2.991	93.326
2002	93.326	6.597	203	596	47	151	553	8.147	205	1.160	397	1.000	376	3.138	98.335
2003	98.335	6.216	258	745	74	164	413	7.870	226	1.211	406	1.185	705	3.733	102.472
2004	102.472	4.757	202	791	79	139	322	6.290	148	1.058	408	1.095	320	3.029	105.733
2005	105.733	3.124	256	496	61	128	1.336	5.401	227	924	308	1.178	820	3.457	107.677
2006	107.677	1.971	229	701	46	205	2.539	5.691	282	2.411	1.084	1.302	495	5.574	107.794
2007	107.794	1.296	202	551	48	168	425	2.690	251	893	575	1.051	384	3.154	107.330
2008	107.330	862	134	504	45	171	565	2.281	379	870	433	1.038	456	3.176	106.435
2009	106.435	704	216	473	50	183	398	2.024	189	681	403	1.137	1.808	4.218	104.241
2010	104.241	667	354	435	81	168	540	2.245	141	642	423	1.081	175	2.462	104.024
2011	104.024	636	177	413	79	212	382	1.899	233	701	449	1.195	548	3.126	102.797
2012	102.797	481	461	563	79	199	444	2.227	256	784	404	1.282	163	2.889	102.135
2013	102.135	467	444	409	70	250	188	1.828	150	584	418	1.244	229	2.625	101.338
2014	101.338	365	286	515	64	241	957	2.428	169	521	527	1.330	782	3.329	100.437
2015	100.437	473	201	592	59	277	340	1.942	142	544	422	1.476	100	2.684	99.695
<b>Zu- Abgänge</b>	<b>Summe 1990</b>	<b>Summe</b>						<b>Summe</b>						<b>Summe</b>	<b>Summe 2015</b>
1990-2015	27.711	105.622	5.404	14.263	1.559	4.146	14.701	145.695	6.073	22.176	8.834	24.352	12.276	73.711	99.695