



Mitgliederstatistik der jüdischen Gemeinden und Landesverbände in Deutschland für das Jahr 2011

(Auszug)



Zentralwohlfahrtsstelle der Juden in Deutschland e.V. (ZWST)

Herausgeber:

Zentralwohlfahrtsstelle der Juden in Deutschland e. V.

Hebelstraße 6, 60318 Frankfurt am Main

Telefon: (069) 944371-0

Fax: (069) 49 48 17

www.zwst.org

Redaktion:

Heike von Bassewitz, bassewitz@zwst.org

März 2011

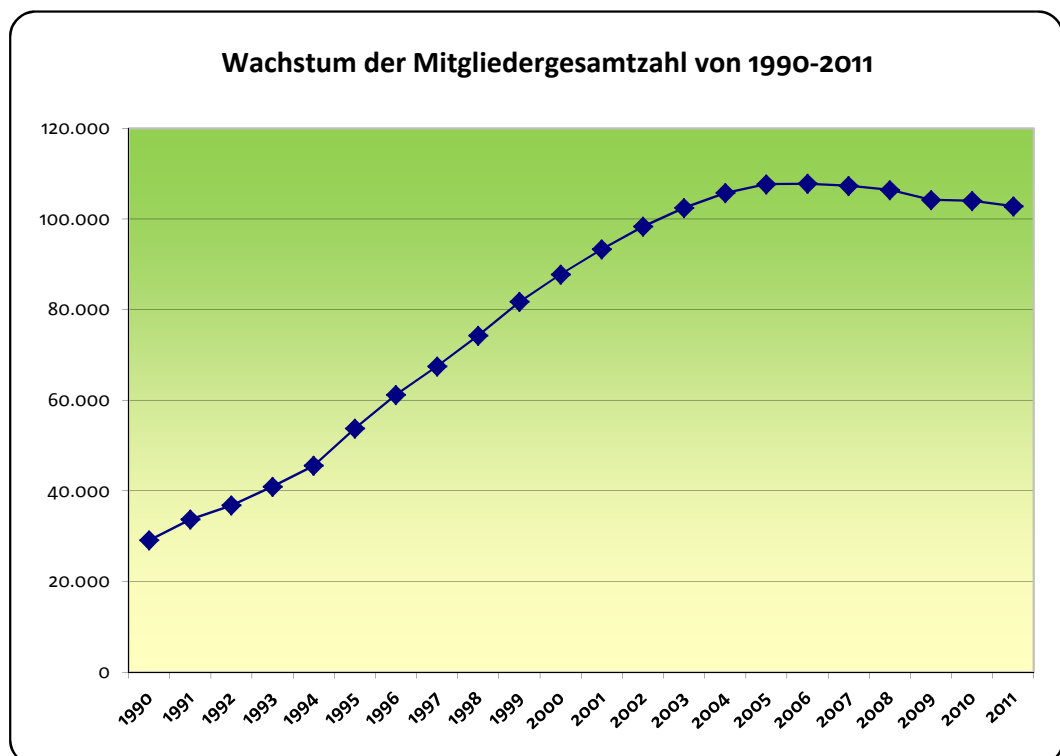
Download:

<http://www.zwst.org/de/service/mitgliederstatistik/>

(Auszug und vollständige Version)

Wachstum der Mitgliederzahl von 1990 bis 2011

Jahr	Mitglieder
1990	29.089
1991	33.692
1992	36.804
1993	40.917
1994	45.559
1995	53.797
1996	61.203
1997	67.471
1998	74.289
1999	81.739
2000	87.756
2001	93.326
2002	98.335
2003	102.472
2004	105.733
2005	107.677
2006	107.794
2007	107.330
2008	106.435
2009	104.241
2010	104.024
2011	102.797





Mitgliederstatistik der jüdischen Gemeinden und Landesverbände: Zu- und Abgänge 2011

Landesverbände und Gemeinden	Zugänge 2011							Abgänge 2011							Summe Mitglieder 31-Dez-11
	Summe Mitglieder 01-Jan-11	ehemal. SU - Staaten	aus dem Ausland	aus anderen Gemeinden	Über- tritte	Geburten	Sonstige Zugänge	Summe Zugänge	Auswan- derung	in andere Gemeinden	Aus- tritte	Todes- fälle	Sonstige Abgänge	Summe Abgänge	
Baden	5.213	63	1	14	1	10	20	109	4	15	25	48	9	101	5.221
Bayern	7.127	24	1	5	5	5	49	89	1	24	9	56	24	114	7.102
Berlin	10.599	12	37	32	22	12	26	141	44	138	104	136	104	526	10.214
Brandenburg	946	130	1	44	2	3	74	254	2	8	3	11	170	194	1.006
Bremen	1.011	10	1	0	0	0	3	14	2	0	4	24	0	30	995
Frankfurt/M.	6.832	6	80	102	12	25	0	225	65	43	38	102	2	250	6.807
Hamburg	2.779	20	3	5	1	12	26	67	27	41	40	41	48	197	2.649
Hessen	5.053	23	2	13	6	9	16	69	14	46	18	72	1	151	4.971
Köln	4.418	19	3	12	1	21	0	56	16	39	38	73	0	166	4.308
Mecklenburg-Vorpommern	1.616	8	0	3	0	0	1	12	1	9	0	19	14	43	1.585
München	9.461	36	18	11	2	16	2	85	0	0	35	90	0	125	9.421
Niedersachsen ²	7.047	38	3	20	0	2	26	89	4	28	5	66	7	110	7.026
Niedersachsen (liberale) ³	1.184	0	0	0	0	0	40	40	0	0	0	0	12	12	1.212
Nordrhein	17.115	55	15	64	6	70	13	223	22	103	59	202	54	440	16.898
Nürnberg	1.883	1	0	19	0	1	23	44	0	2	3	8	0	13	1.914
Potsdam	393	0	0	2	0	1	21	24	0	35	0	4	0	39	378
Rheinland-Pfalz	3.283	37	8	8	3	3	8	67	0	13	1	25	0	39	3.311
Saar	1.055	0	0	1	0	0	0	1	7	11	2	17	0	37	1.019
Sachsen	2.670	63	1	5	2	3	3	77	1	26	23	34	0	84	2.663
Sachsen-Anhalt	1.563	14	0	2	1	1	0	18	10	58	0	9	0	77	1.504
Schleswig-Holstein ⁴	1.287	9	1	6	0	0	4	20	0	2	4	22	0	28	1.279
Schleswig-Holstein ⁵	653	1	1	18	10	2	5	37	6	2	1	2	7	18	672
Thüringen	849	14	0	1	0	0	3	18	0	11	0	17	0	28	839
Westfalen	6.957	11	1	21	5	16	19	73	4	42	23	76	96	241	6.789
Württemberg	3.030	42	0	5	0	0	0	47	3	5	14	41	0	63	3.014
Summe	104.024	636	177	413	79	212	382	1.899	233	701	449	1.195	548	3.126	102.797

² LV der Jüdischen Gemeinden von Niedersachsen

³ LV der Israelitischen Kultusgemeinden von Niedersachsen (liberale Gemeinden)

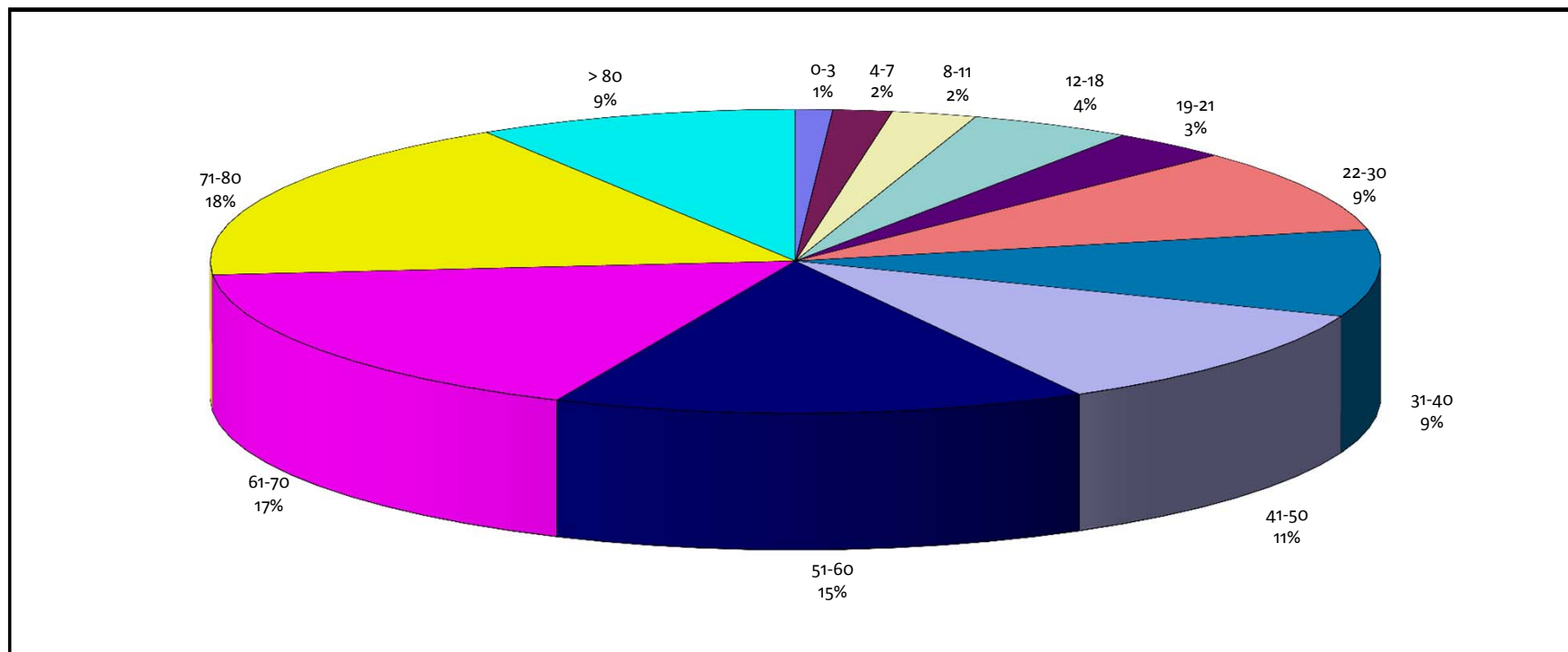
⁴ LV Jüdische Gemeinschaft Schleswig-Holstein

⁵ LV der Jüd. Gemeinden v. Schleswig-Holstein



Mitgliederstatistik - Altersgliederung - Stand 31.12.2011

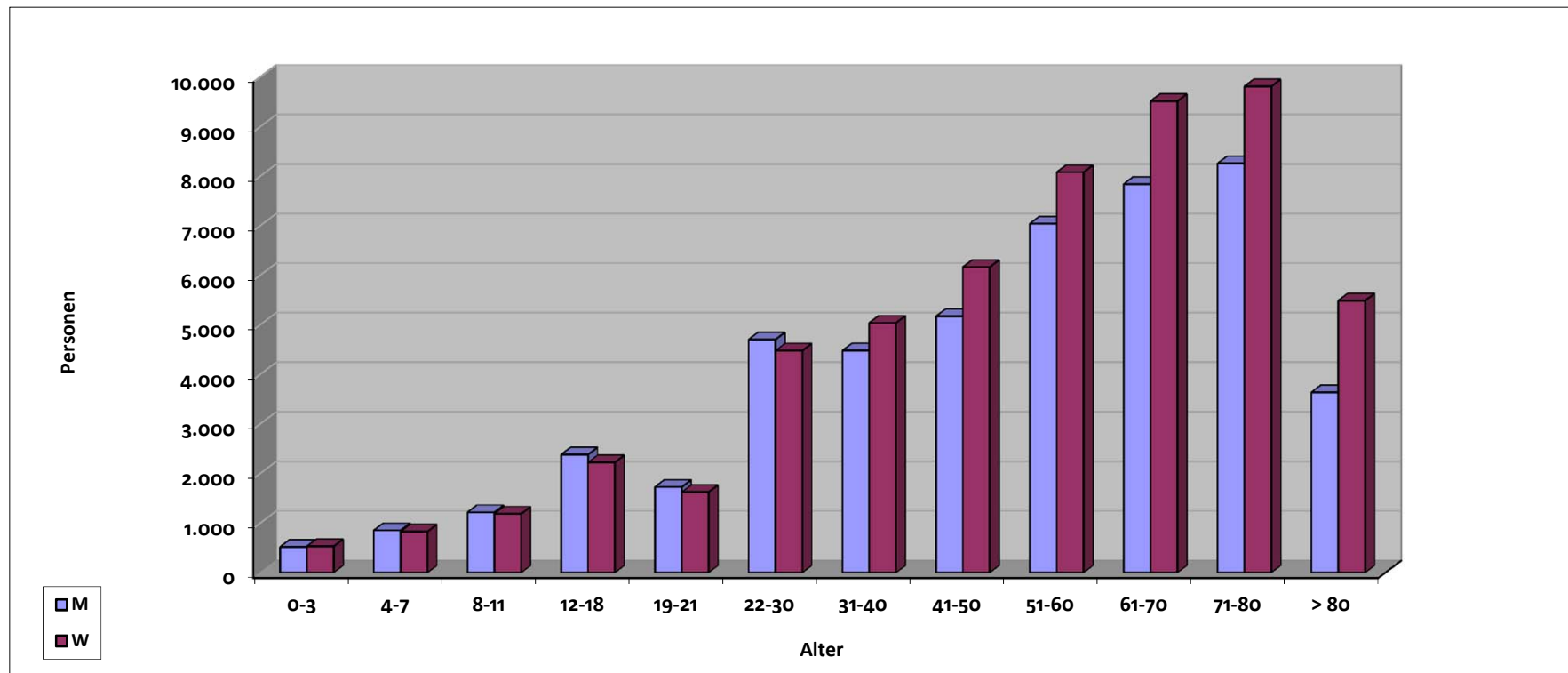
Mitglieder	Zahl		0-3	4-7	8-11	12-18	19-21	22-30	31-40	41-50	51-60	61-70	71-80	> 80
Gesamt	102.797	G	1.051	1.681	2.403	4.606	3.355	9.181	9.516	11.336	15.120	17.355	18.070	9.123
männlich	47.829	M	520	853	1.217	2.382	1.729	4.703	4.479	5.171	7.041	7.840	8.257	3.637
weiblich	54.968	W	531	828	1.186	2.224	1.626	4.478	5.037	6.165	8.079	9.515	9.813	5.486





Mitgliederstatistik - Altersgliederung - Stand 31.12.2011

Mitglieder	Zahl		0-3	4-7	8-11	12-18	19-21	22-30	31-40	41-50	51-60	61-70	71-80	> 80
männlich	47.829	M	520	853	1.217	2.382	1.729	4.703	4.479	5.171	7.041	7.840	8.257	3.637
weiblich	54.968	W	531	828	1.186	2.224	1.626	4.478	5.037	6.165	8.079	9.515	9.813	5.486
Gesamt	102.797	G	1.051	1.681	2.403	4.606	3.355	9.181	9.516	11.336	15.120	17.355	18.070	9.123

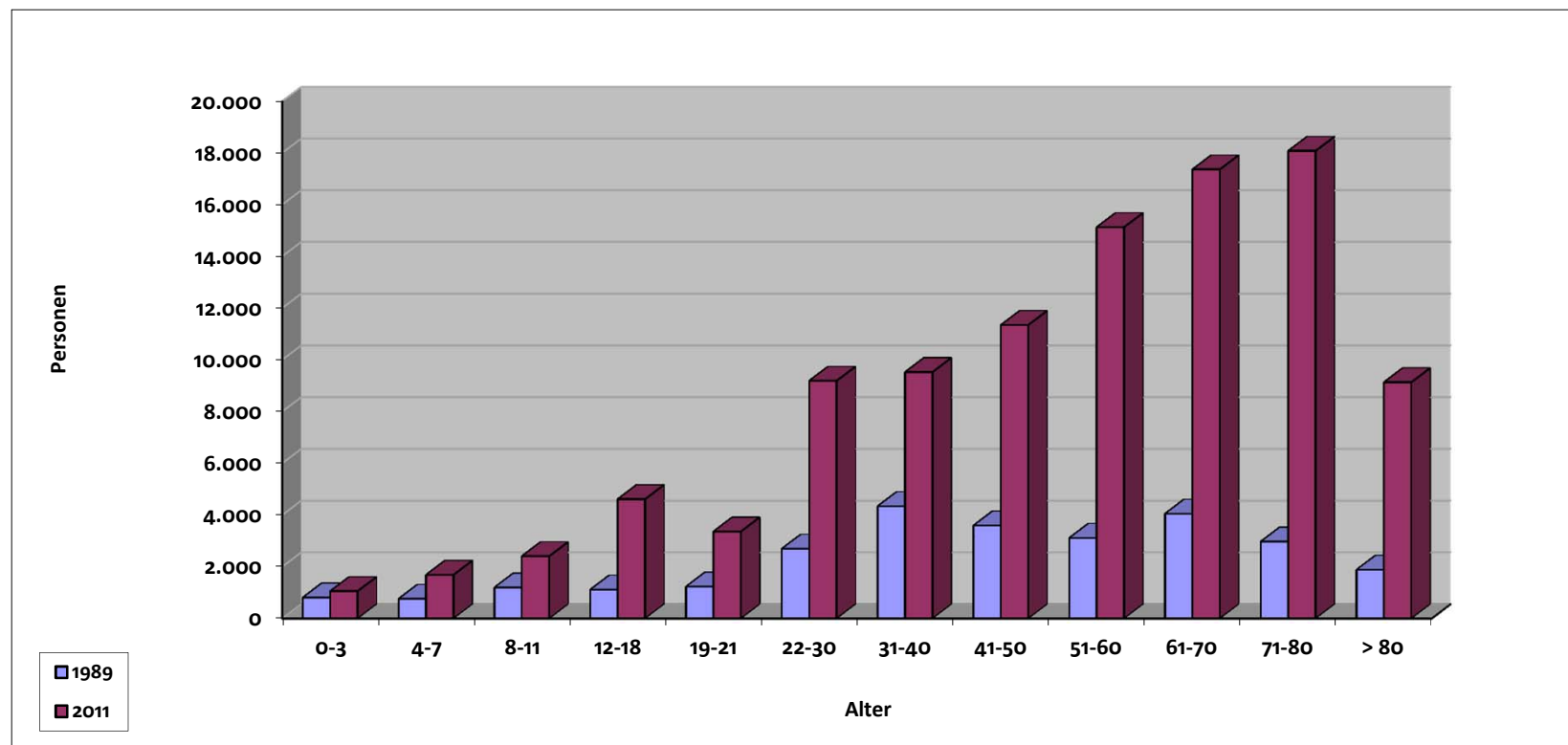


M: männlich, W: weiblich



Altersgliederung - Wachstumsvergleich der Jahre 1989/2011

Mitglieder	Jahr	0-3	4-7	8-11	12-18	19-21	22-30	31-40	41-50	51-60	61-70	71-80	> 80
27.711	1989	807	758	1.193	1.110	1.229	2.692	4.335	3.588	3.108	4.044	2.968	1.879
102.797	2011	1.051	1.681	2.403	4.606	3.355	9.181	9.516	11.336	15.120	17.355	18.070	9.123





Zu- und Abgänge der Jahre 1990 - 2011

		Zugänge						Abgänge							
Jahr	Summe Mitglieder 01.01.	ehemal. SU- Staaten	aus dem Ausland	aus anderen Gemeinden	Über- tritte	Geburten	Sonstige Zugänge	Summe Zugänge	Auswan- derung	in andere Gemeinden	Aus- tritte	Todes- fälle	Sonstige Abgänge	Summe Abgänge	Summe Mitglieder 31. 12. ...
1990	27.711	1.008	62	247	62	109	898	2.386	202	206	63	431	106	1.008	29.089
1991	29.089	5.198	93	460	41	121	159	6.072	359	365	73	444	228	1.469	33.692
1992	33.692	3.777	80	293	64	148	190	4.552	221	396	63	460	300	1.440	36.804
1993	36.804	5.205	112	285	58	117	406	6.183	381	566	85	555	483	2.070	40.917
1994	40.917	5.521	108	391	77	119	529	6.745	285	709	112	576	421	2.103	45.559
1995	45.559	8.851	228	497	34	104	450	10.164	206	609	168	501	442	1.926	53.797
1996	53.797	8.608	158	614	49	139	683	10.251	230	740	130	615	1.130	2.845	61.203
1997	61.203	7.092	212	640	40	99	396	8.479	283	955	203	608	162	2.211	67.471
1998	67.471	8.299	180	696	28	123	286	9.612	209	997	263	782	543	2.794	74.289
1999	74.289	8.929	223	817	77	147	619	10.812	254	1.176	355	862	715	3.362	81.739
2000	81.739	7.366	126	864	74	147	338	8.915	239	1.232	333	934	160	2.898	87.756
2001	87.756	7.152	199	675	73	117	345	8.561	206	1.241	329	990	225	2.991	93.326
2002	93.326	6.597	203	596	47	151	553	8.147	205	1.160	397	1.000	376	3.138	98.335
2003	98.335	6.216	258	745	74	164	413	7.870	226	1.211	406	1.185	705	3.733	102.472
2004	102.472	4.757	202	791	79	139	322	6.290	148	1.058	408	1.095	320	3.029	105.733
2005	105.733	3.124	256	496	61	128	1.336	5.401	227	924	308	1.178	820	3.457	107.677
2006	107.677	1.971	229	701	46	205	2.539	5.691	282	2.411	1.084	1.302	495	5.574	107.794
2007	107.794	1.296	202	551	48	168	425	2.690	251	893	575	1.051	384	3.154	107.330
2008	107.330	862	134	504	45	171	565	2.281	379	870	433	1.038	456	3.176	106.435
2009	106.435	704	216	473	50	183	398	2.024	189	681	403	1.137	1.808	4.218	104.241
2010	104.241	667	354	435	81	168	540	2.245	141	642	423	1.081	175	2.462	104.024
2011	104.024	636	177	413	79	212	382	1.899	233	701	449	1.195	548	3.126	102.797
Zu- Abgänge 1990-2011	Summe 1990 27.711	Summe 103.836	4.012	12.184	1.287	3.179	12.772	Summe 137.270	5.356	19.743	7.063	19.020	11.002	Summe 62.184	Summe 2011 102.797