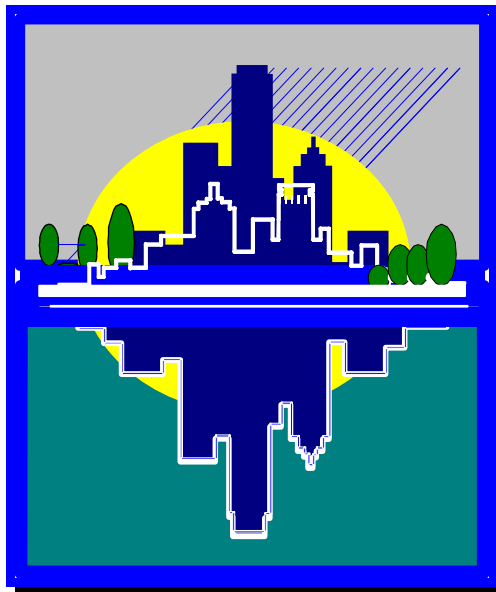




Zentralwohlfahrtsstelle der Juden in Deutschland e.V.

**Mitgliederstatistik der jüdischen Gemeinden und
Landesverbände in Deutschland
für das Jahr 2010 (Auszug)**



Herausgeber: Zentralwohlfahrtsstelle der Juden in Deutschland e. V.
Hebelstraße 6, 60318 Frankfurt am Main
Telefon: (069) 944371-0
Telefax: (069) 49 48 17

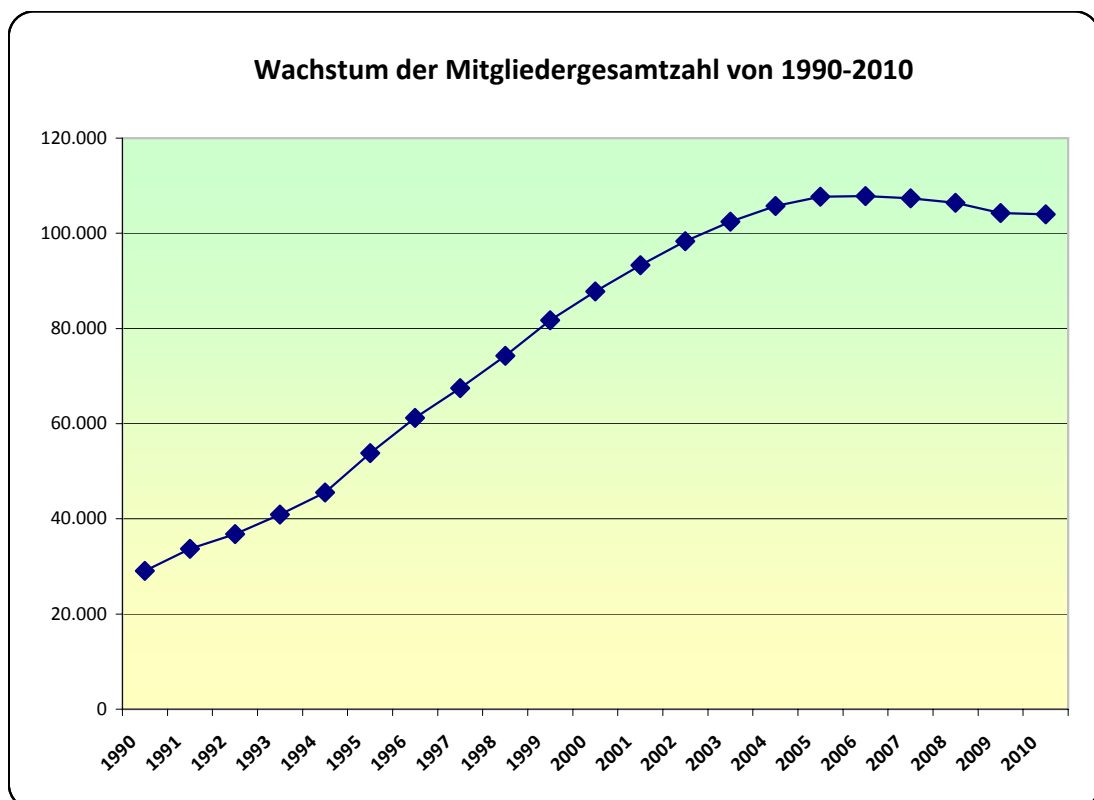
Redaktion: Heike von Bassewitz, bassewitz@zwst.org
März 2011

Download: <http://www.zwst.org/de/service/mitgliederstatistik/>



Wachstum der Mitgliederzahl von 1990 bis 2010

Jahr	Mitglieder
1990	29.089
1991	33.692
1992	36.804
1993	40.917
1994	45.559
1995	53.797
1996	61.203
1997	67.471
1998	74.289
1999	81.739
2000	87.756
2001	93.326
2002	98.335
2003	102.472
2004	105.733
2005	107.677
2006	107.794
2007	107.330
2008	106.435
2009	104.241
2010	104.024





Mitgliederstatistik der jüdischen Gemeinden und Landesverbände: Zu- und Abgänge 2010

Landesverbände und Gemeinden	Zugänge 2010							Abgänge 2010							Summe Mitglieder 31-Dez-10
	Summe Mitglieder 01-Jan-10	ehemal. SU - Staaten	aus dem Ausland	aus anderen Gemeinden	Übertritte	Geburten	Sonstige Zugänge	Summe Zugänge	Auswanderung	in andere Gemeinden	Austritte	Todesfälle	Sonstige Abgänge	Summe Abgänge	
Baden	5.154	80	15	46	9	10	11	171	5	32	27	41	7	112	5.213
Bayern	8.873	27	4	29	1	4	148	213	2	20	10	32	12	76	9.010
Berlin	10.722	0	222	13	35	18	63	351	7	132	140	192	3	474	10.599
Brandenburg	1.294	39	1	6	0	4	45	95	2	11	22	12	3	50	1.339
Bremen	1.029	12	0	1	0	1	0	14	10	2	5	15	0	32	1.011
Frankfurt/M.	6.862	14	29	69	8	17	2	139	36	23	29	58	23	169	6.832
Hamburg	2.792	40	5	7	0	11	2	65	1	8	33	36	0	78	2.779
Hessen	5.080	18	5	18	0	5	19	65	3	25	2	37	25	92	5.053
Köln	4.404	33	17	32	1	25	0	108	7	19	15	53	0	94	4.418
Mecklenburg-Vorpommern	1.663	6	0	4	2	1	0	13	0	29	0	20	11	60	1.616
München	9.497	29	8	18	2	14	10	81	3	1	33	80	0	117	9.461
Niedersachsen ²	7.126	90	6	2	2	3	30	133	0	118	19	71	4	212	7.047
Niedersachsen (liberale) ³	1.171	6	2	0	2	2	3	15	0	2	0	0	0	2	1.184
Nordrhein	17.195	59	13	104	7	24	56	263	35	59	53	184	12	343	17.115
Rheinland-Pfalz	3.289	25	7	18	0	1	0	51	0	10	2	45	0	57	3.283
Saar	1.069	1	3	6	0	3	0	13	3	6	1	12	5	27	1.055
Sachsen	2.641	48	5	1	0	7	29	90	3	10	6	42	0	61	2.670
Sachsen-Anhalt	1.635	8	0	12	0	2	0	22	4	58	1	31	0	94	1.563
Schleswig-Holstein ⁴	1.309	1	1	4	0	3	1	10	0	0	3	29	0	32	1.287
Schleswig-Holstein ⁵	589	0	4	24	0	3	38	69	0	1	2	0	2	5	653
Thüringen	802	0	0	0	0	0	47	47	0	0	0	0	0	0	849
Westfalen	7.008	22	7	19	12	8	36	104	6	29	9	43	68	155	6.957
Württemberg	3.037	109	0	2	0	2	0	113	14	47	11	48	0	120	3.030
Summe	104.241	667	354	435	81	168	540	2.245	141	642	423	1.081	175	2.462	104.024

² LV der Jüdischen Gemeinden von Niedersachsen

³ LV der Israelitischen Kultusgemeinden von Niedersachsen (liberale Gemeinden)

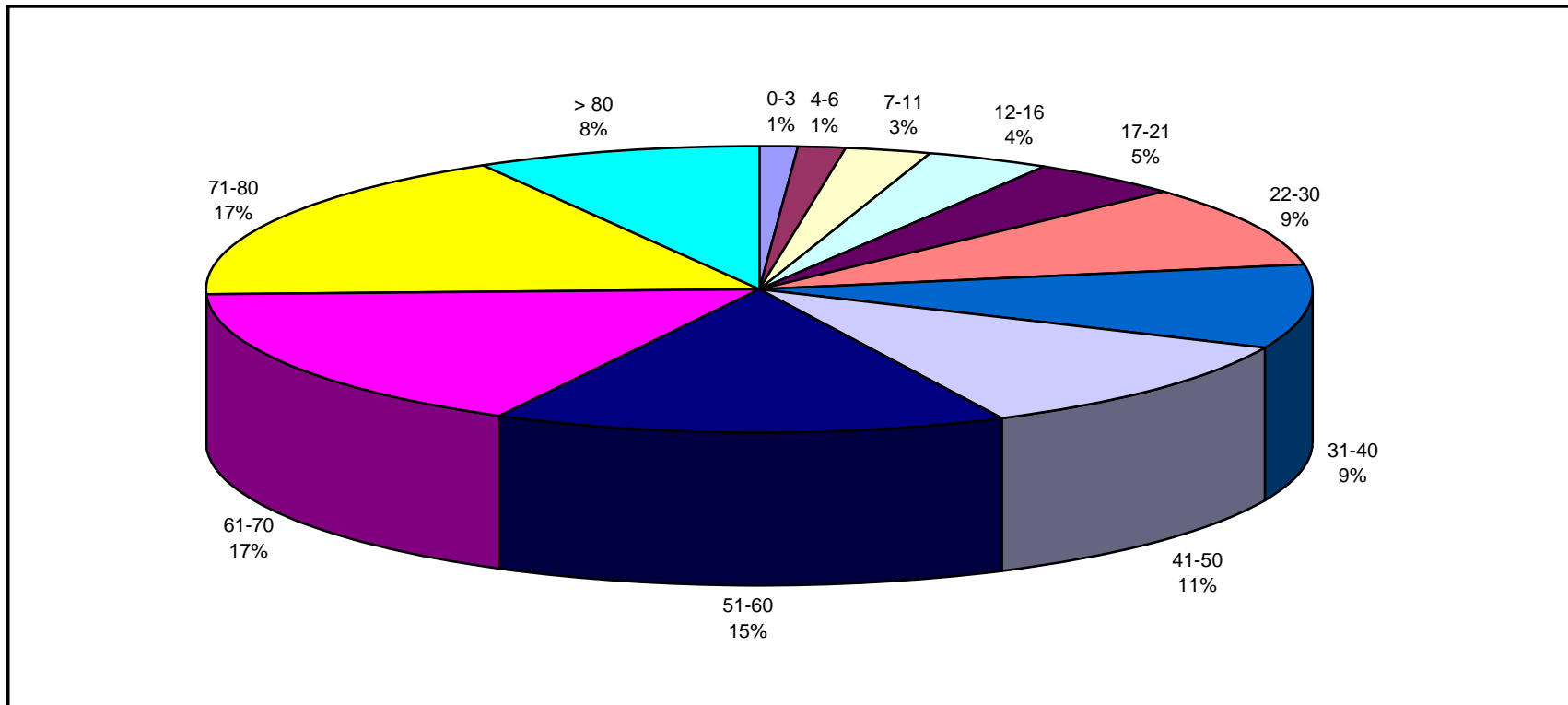
⁴ LV Jüdische Gemeinschaft Schleswig-Holstein

⁵ LV der Jüd. Gemeinden v. Schleswig-Holstein



Mitgliederstatistik - Altersgliederung - Stand 31.12.2010

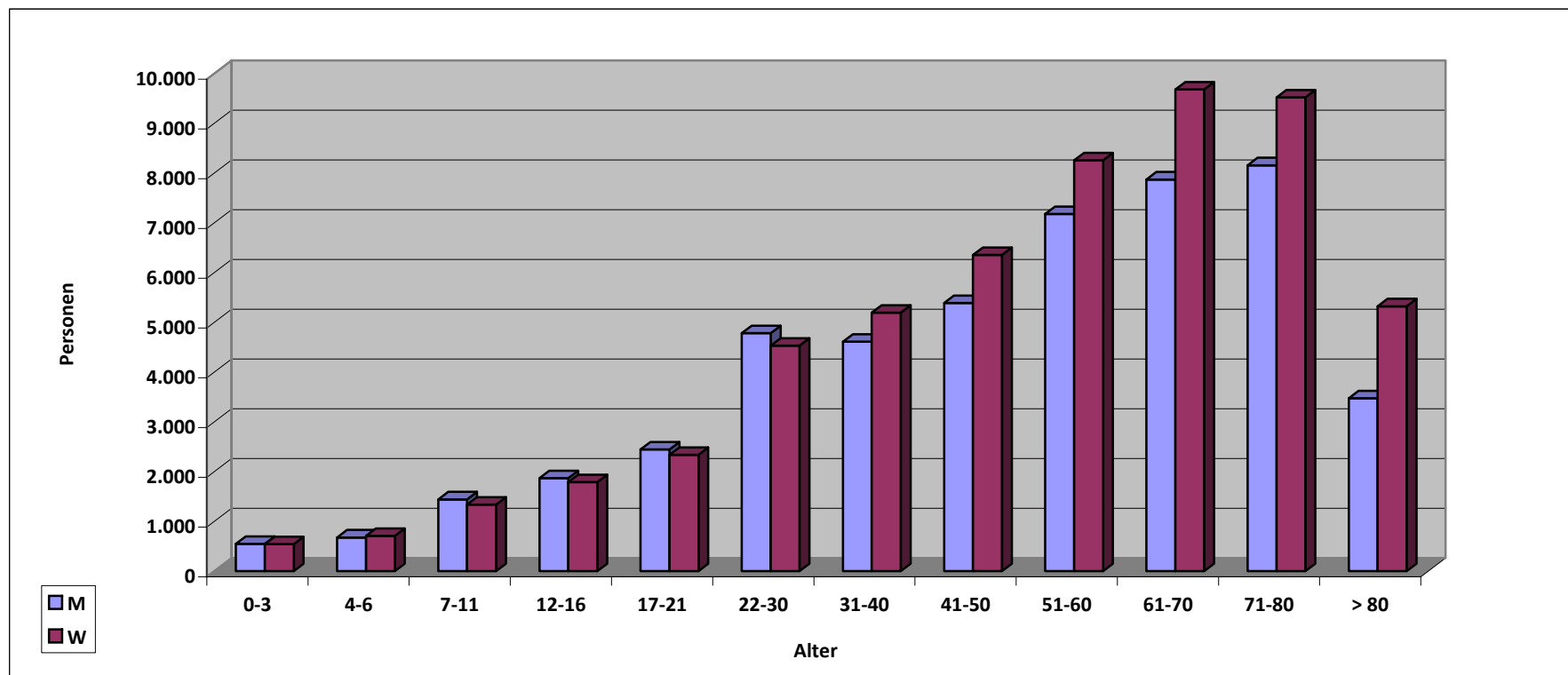
Mitglieder	Zahl		0-3	4-6	7-11	12-16	17-21	22-30	31-40	41-50	51-60	61-70	71-80	> 80
Gesamt	104.024	G	1.093	1.386	2.780	3.659	4.783	9.314	9.808	11.743	15.433	17.550	17.677	8.798
männlich	48.447	M	549	678	1.444	1.868	2.445	4.783	4.612	5.387	7.178	7.871	8.157	3.475
weiblich	55.577	W	544	708	1.336	1.791	2.338	4.531	5.196	6.356	8.255	9.679	9.520	5.323





Mitgliederstatistik - Altersgliederung - Stand 31.12.2010

Mitglieder	Zahl		0-3	4-6	7-11	12-16	17-21	22-30	31-40	41-50	51-60	61-70	71-80	> 80
männlich	48.447	M	549	678	1.444	1.868	2.445	4.783	4.612	5.387	7.178	7.871	8.157	3.475
weiblich	55.577	W	544	708	1.336	1.791	2.338	4.531	5.196	6.356	8.255	9.679	9.520	5.323
Gesamt	104.024	G	1.093	1.386	2.780	3.659	4.783	9.314	9.808	11.743	15.433	17.550	17.677	8.798

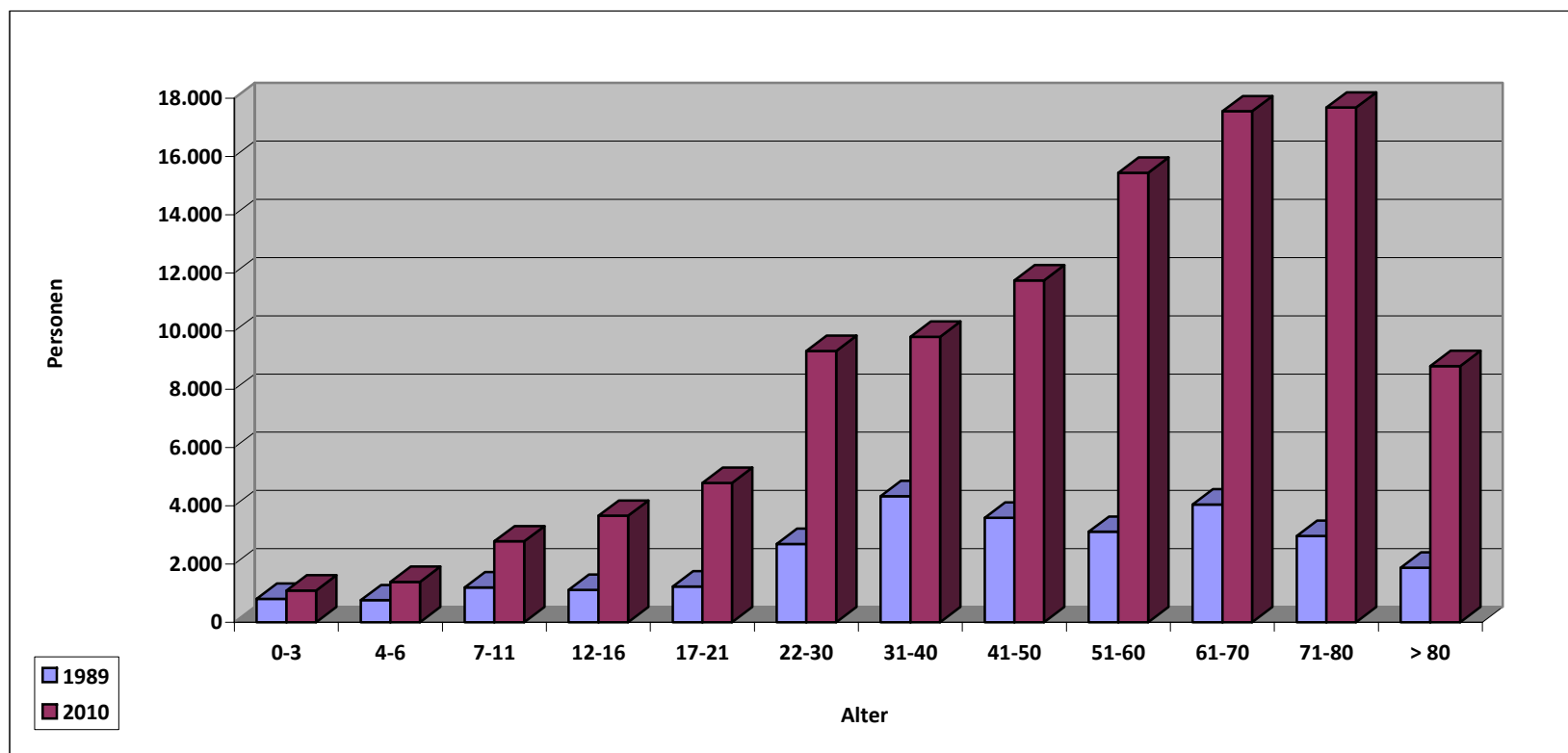


M: männlich, W: weiblich



Altersgliederung - Wachstumsvergleich der Jahre 1989/2010

Mitglieder	Jahr	0-3	4-6	7-11	12-16	17-21	22-30	31-40	41-50	51-60	61-70	71-80	> 80
27.711	1989	807	758	1.193	1.110	1.229	2.692	4.335	3.588	3.108	4.044	2.968	1.879
104.024	2010	1.093	1.386	2.780	3.659	4.783	9.314	9.808	11.743	15.433	17.550	17.677	8.798





Zu- und Abgänge der Jahre 1990 - 2010

Jahr	Summe Mitglieder 01.01.	Zugänge						Abgänge						Summe Mitglieder 31. 12. ...	
		ehemal. SU-Staaten	aus dem Ausland	aus anderen Gemeinden	Übertritte	Geburten	Sonstige Zugänge	Summe Zugänge	Auswanderung	in andere Gemeinden	Austritte	Todesfälle	Sonstige Abgänge		Summe Abgänge
1990	27.711	1.008	62	247	62	109	898	2.386	202	206	63	431	106	1.008	29.089
1991	29.089	5.198	93	460	41	121	159	6.072	359	365	73	444	228	1.469	33.692
1992	33.692	3.777	80	293	64	148	190	4.552	221	396	63	460	300	1.440	36.804
1993	36.804	5.205	112	285	58	117	406	6.183	381	566	85	555	483	2.070	40.917
1994	40.917	5.521	108	391	77	119	529	6.745	285	709	112	576	421	2.103	45.559
1995	45.559	8.851	228	497	34	104	450	10.164	206	609	168	501	442	1.926	53.797
1996	53.797	8.608	158	614	49	139	683	10.251	230	740	130	615	1.130	2.845	61.203
1997	61.203	7.092	212	640	40	99	396	8.479	283	955	203	608	162	2.211	67.471
1998	67.471	8.299	180	696	28	123	286	9.612	209	997	263	782	543	2.794	74.289
1999	74.289	8.929	223	817	77	147	619	10.812	254	1.176	355	862	715	3.362	81.739
2000	81.739	7.366	126	864	74	147	338	8.915	239	1.232	333	934	160	2.898	87.756
2001	87.756	7.152	199	675	73	117	345	8.561	206	1.241	329	990	225	2.991	93.326
2002	93.326	6.597	203	596	47	151	553	8.147	205	1.160	397	1.000	376	3.138	98.335
2003	98.335	6.216	258	745	74	164	413	7.870	226	1.211	406	1.185	705	3.733	102.472
2004	102.472	4.757	202	791	79	139	322	6.290	148	1.058	408	1.095	320	3.029	105.733
2005	105.733	3.124	256	496	61	128	1.336	5.401	227	924	308	1.178	820	3.457	107.677
2006	107.677	1.971	229	701	46	205	2.539	5.691	282	2.411	1.084	1.302	495	5.574	107.794
2007	107.794	1.296	202	551	48	168	425	2.690	251	893	575	1.051	384	3.154	107.330
2008	107.330	862	134	504	45	171	565	2.281	379	870	433	1.038	456	3.176	106.435
2009	106.435	704	216	473	50	183	398	2.024	189	681	403	1.137	1.808	4.218	104.241
2010	104.241	667	354	435	81	168	540	2.245	141	642	423	1.081	175	2.462	104.024
Zu- Abgänge 1990-2010	Summe 1990 27.711	Summe 103.200	3.835	11.771	1.208	2.967	12.390	Summe 135.371	5.123	19.042	6.614	17.825	10.454	Summe 59.058	Summe 2010 104.024